

## Установка Измельчителя Пищевых Отходов (диспоузер)

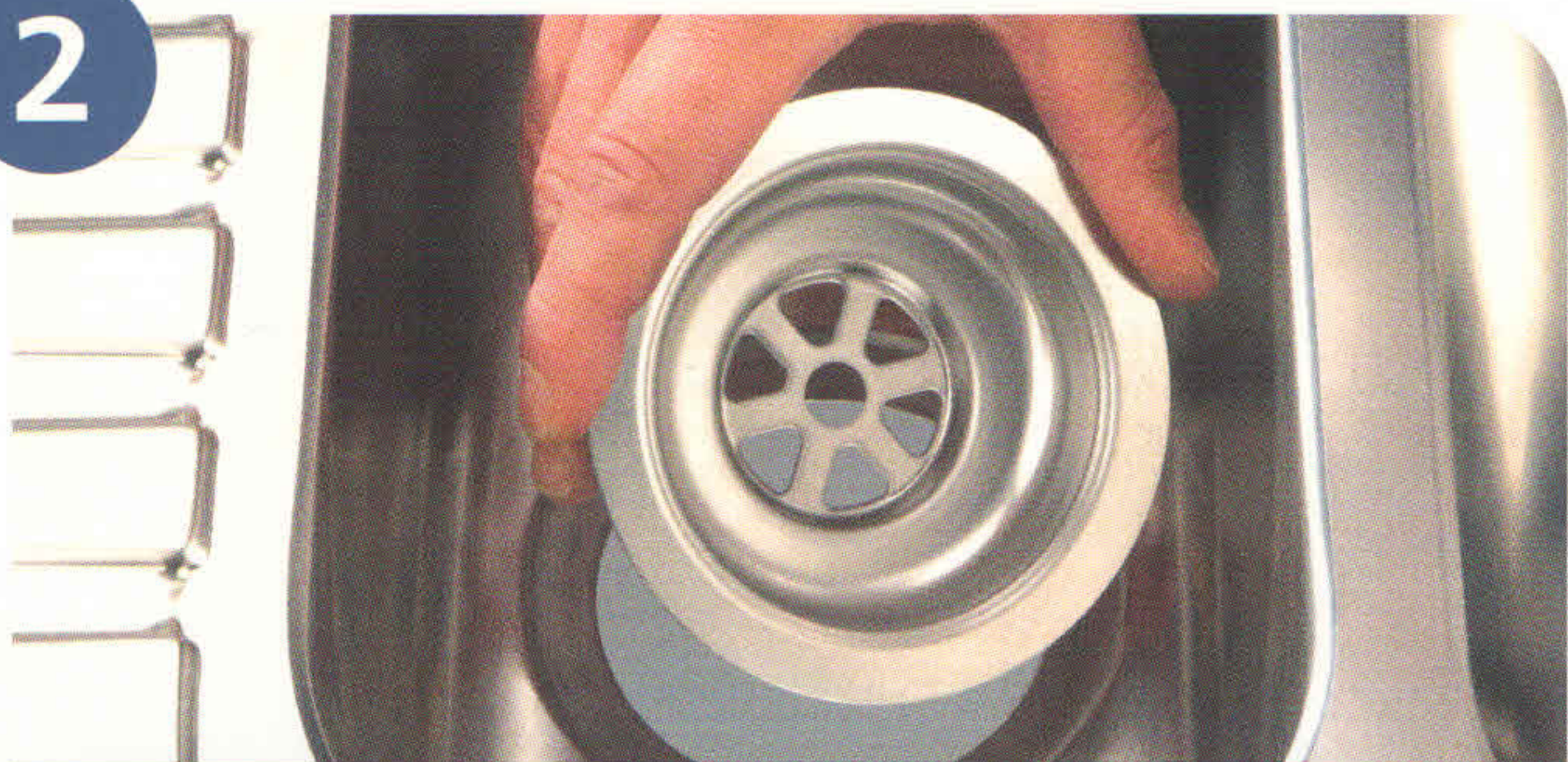
С этим справиться очень легко, если  
пользоваться инструкцией по установке

1



Демонтаж гидрозатвора

2



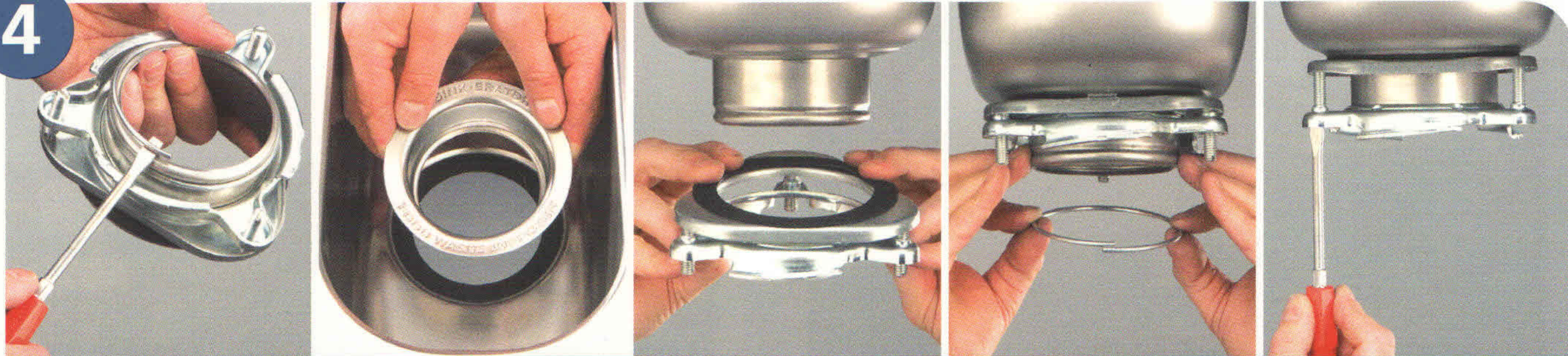
Демонтаж выпуска мойки

3



Разборка горловины диспоузера QuikLock  
(быстрый замок)

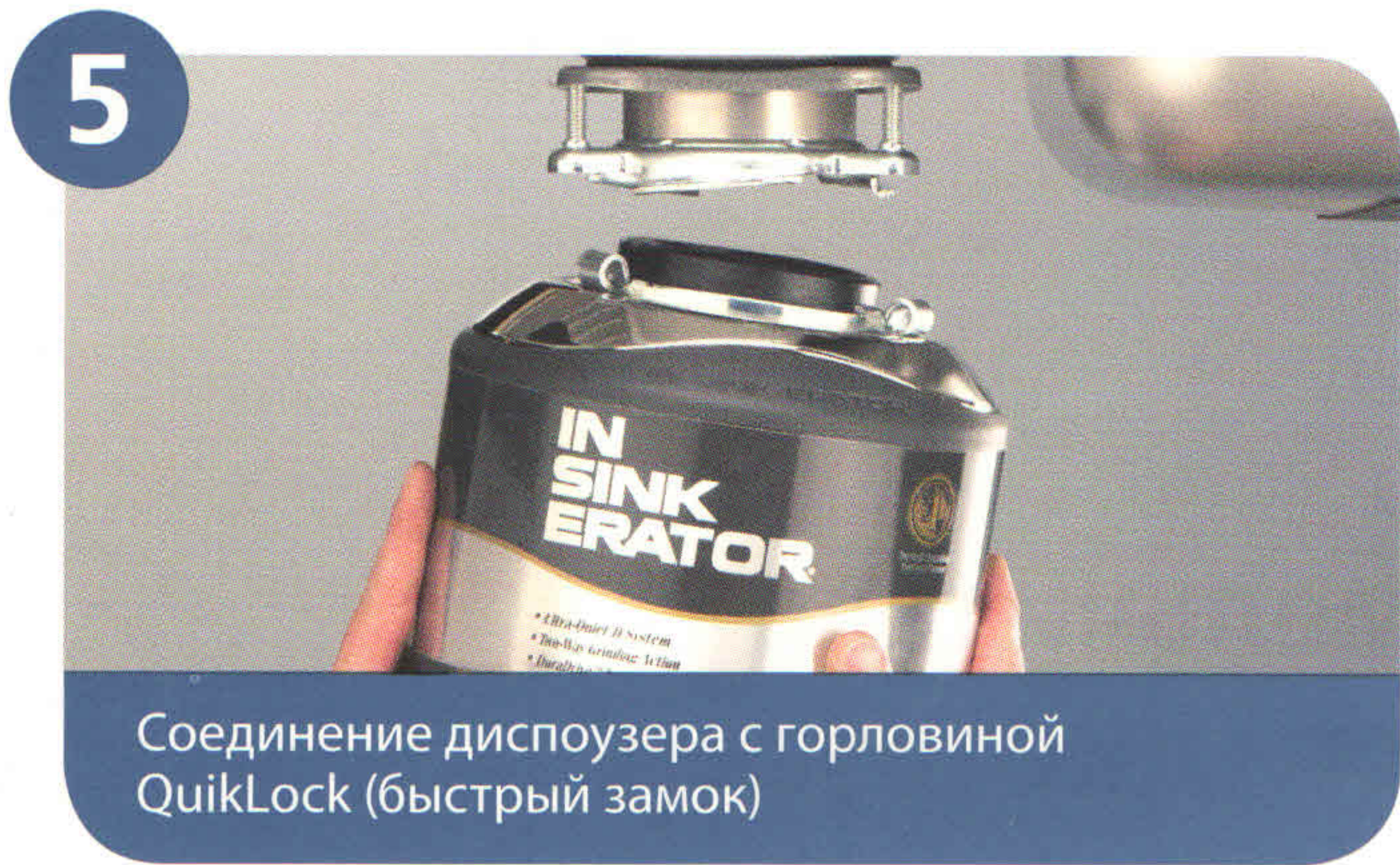
4



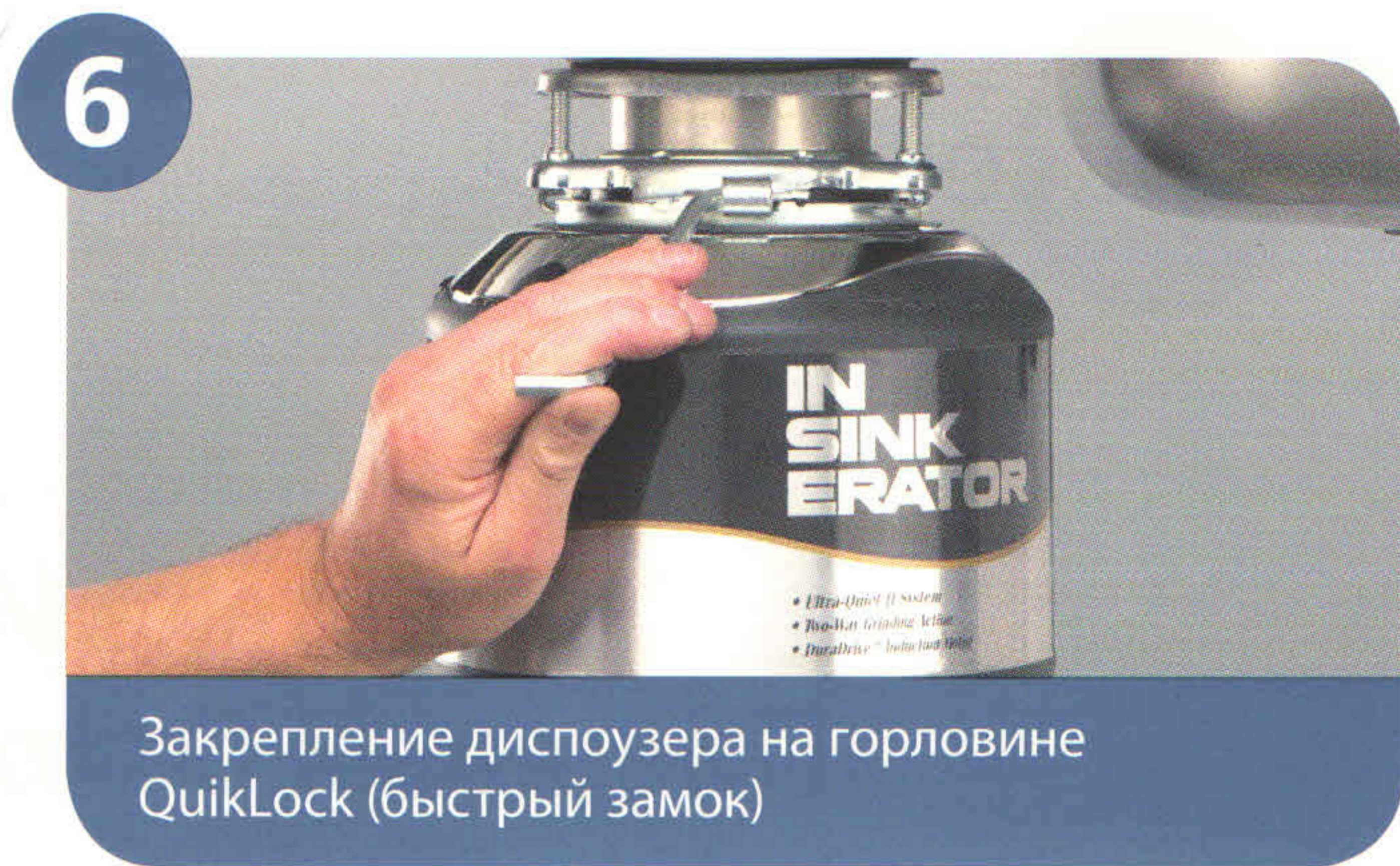
Установка горловины диспоузера QuikLock (быстрый замок) на мойке



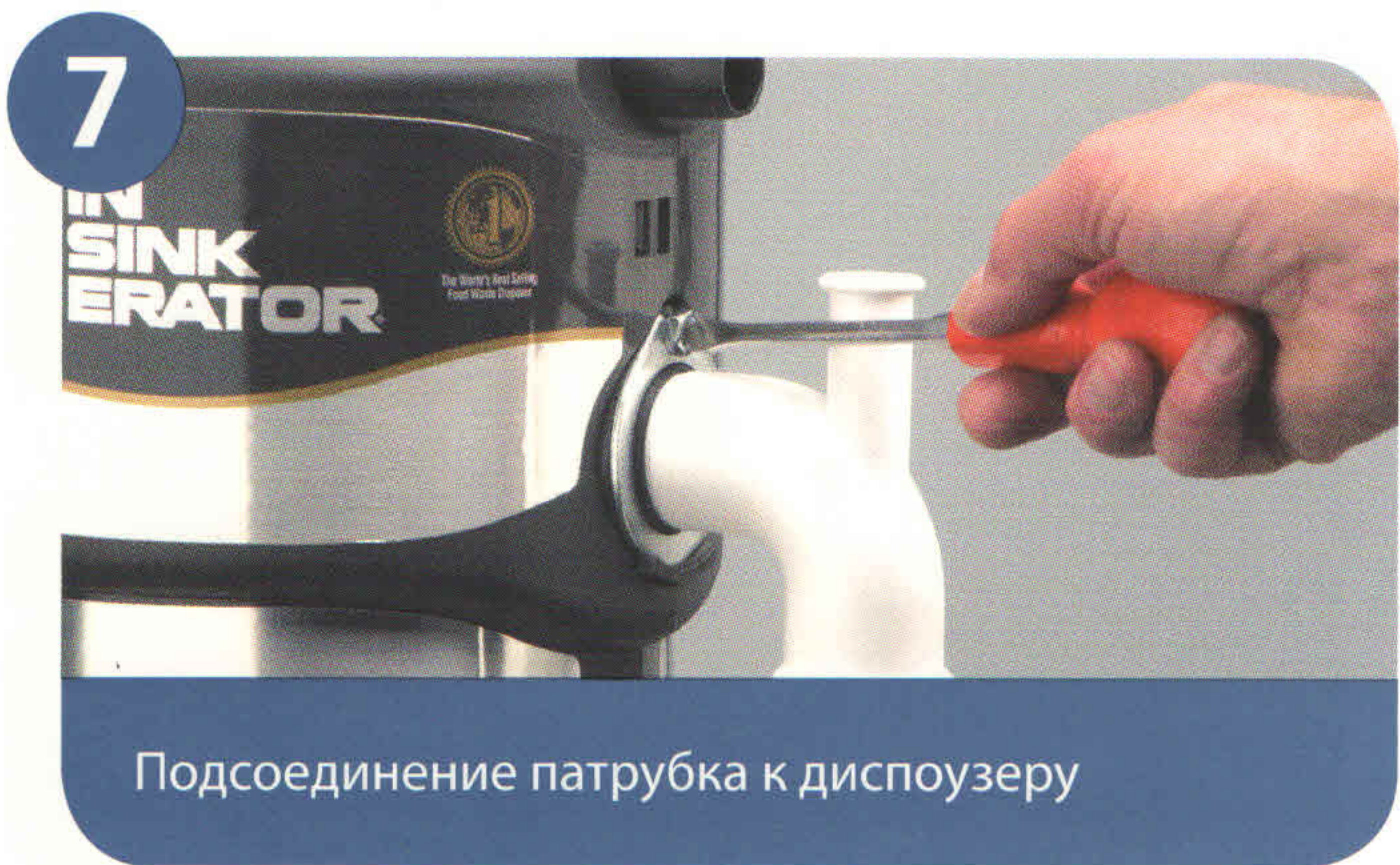




5 Соединение диспозера с горловиной QuikLock (быстрый замок)



6 Закрепление диспозера на горловине QuikLock (быстрый замок)



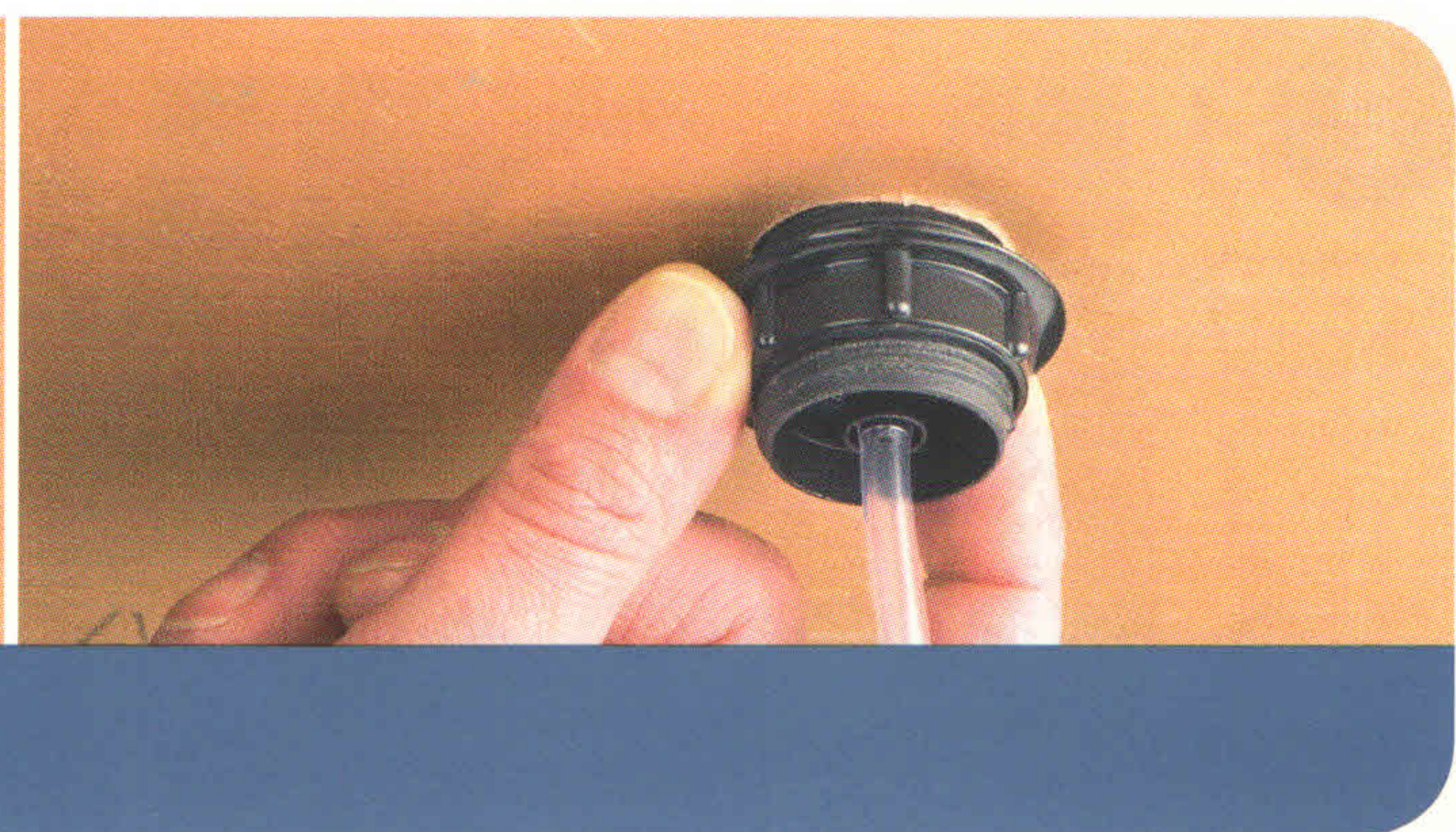
7 Подсоединение патрубка к диспозеру



8 Подключение гидрозатвора к диспозеру и к квартирной канализационной системе



9 Установка пневмовыключателя на столешнице



10 Подсоединение пневмошланга к диспозеру



11 Подключение диспозера к розетке